

典型性能:

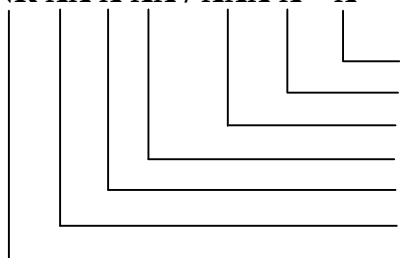
- I 单、双、叁路输出
- I 内置输入滤波器
- I 小体积、高可靠性
- I 可直接安装到 PCB 板上
- I 自由空气冷却



命名说明:

单、双路输出 (以 NR5S5/100A 为例)

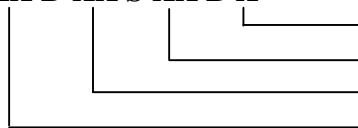
NR XX X XX / XXX X X



特殊代码 A: 军品 L: 低功耗
 封装形式 A B C
 输出电流(mA)
 第一、二路标称输出电压 (VDC)
 输出形式 S-单路 D-双路
 标称输入电压 (VDC)
 系列号

3W 叁路输出 (以 NR5D15S5B 为例)

NR XX D XX S XX B X



特殊代码 A: 军品 L: 低功耗
 第三路标称输出电压 (VDC)
 第一、二路标称输出电压 (VDC)
 标称输入电压 (VDC)

输入特性:

输入电压范围	±5%	输入滤波	π 型 (内置)
--------	-----	------	----------

输出特性:

输出电压精度	±3%	源效应	±1%
短路保护	短时间	负载效应	20%~100% 负载 ±1%
输出纹波	1W、3W 10 mVp-p 5W 30 mVp-p	输出噪声	<80 mVp-p
		输出电压均衡度	±3%

一般特性:

开关频率	50kHz	隔离电压	500VDC (普通型)
效率	65% (典型值)	隔离电容	<50pF
壳材	涂黑金属	满载工作温度 (壳温) 范围	-25°C~+95°C
温度系数	±0.02%/°C	存储温度范围	-45°C~+105°C
自由空气冷却		平均无故障间隔时间 (MTBF)	2x10 ⁵ h

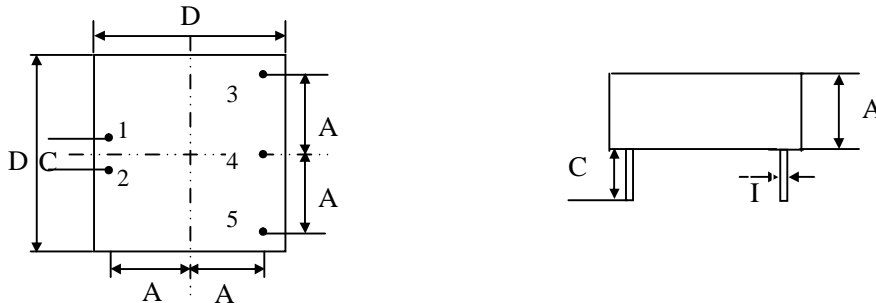
产品列表:

	产品型号	输入电压(VDC)	输出电压(VDC)	输出电流(mA)
1W	NR xx S5/100A	5,12,24,48	5.0	100
	NR xx S5/200A		5.0	200
	NR xx S5/500A		5.0	500
	NR xx S12/100A		12.0	100
	NR xx S15/100A		15.0	100
	NR xx S24/50A		24.0	50
	NR xx S24/100A		24.0	100
	NR xx D5/50A		5.0/5.0	50/50
	NR xx D5/100A		5.0/5.0	100/100

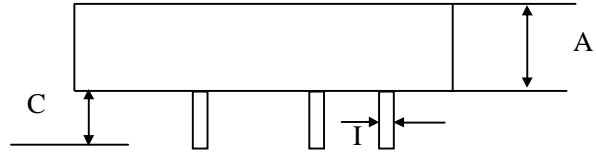
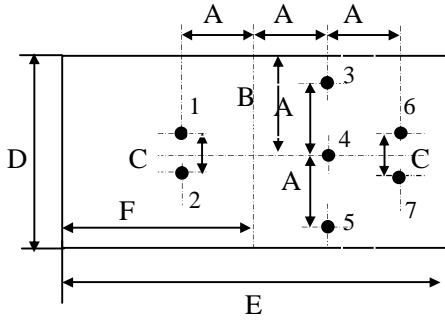
	产品型号	输入电压(VDC)	输出电压(VDC)	输出电流(mA)
1W	NR xx D12/50A	5,12,24,48	12.0/-12.0	50/50
	NR xx D12/100A		12.0/-12.0	100/100
	NR xx D15/50A		15.0/-15.0	50/50
	NR xx D15/100A		15.0/-15.0	100/100
	NR xx D24/20A		24.0/-24.0	20/20
3W	NRxx S5/500B	5,12,24,48	5.0	500
	NRxx S12/250B		12.0	250
	NRxx S15/200B		15.0	200
	NRxx S24/125B		24.0	125
	NRxx D5/300B		5.0/-5.0	300/300
	NRxx D12/100B		12.0/-12.0	100/100
	NRxx D15/100B		15.0/-15.0	100/100
	NRxx D24/100B		24.0/-24.0	100/100
	NRxx D05-05BI		5.0/5.0	300/200
	NRxx D12-05BI		12.0/5.0	150/200
	NRxx D12S5B		12.0/-12.0/5.0	100/100/100
	NRxx D15S5B		15.0/-15.0/5.0	100/100/100
	5W		NRxx S5/1000C	5,12,24,48
NRxx S12/400C		12.0	400	
NRxx S15/300C		15.0	300	
NRxx S24/200C		24.0	200	
NRxx D5/500C		5.0/-5.0	500/500	
NRxx D12/200C		12.0/-12.0	200/200	
NRxx D15/150C		15.0/-15.0	150/150	
NRxx D24/100C		24.0/-24.0	100/100	

备注：xx 表示可选择的输入电压值，输入/输出电压/输出电流值可根据客户的特殊要求订制
外形封装底视图：

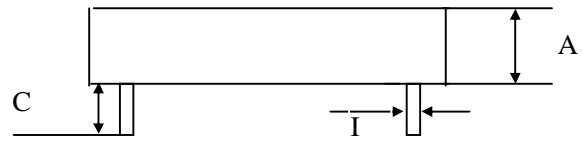
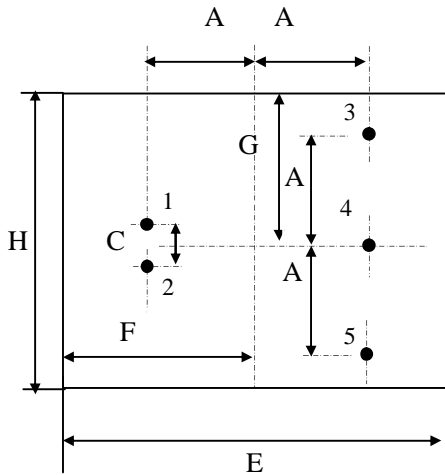
1W A 封装(1²x1²x0.4²)



3W B封装(2²x1²x0.4²)



5W C封装(2²x1.5²x0.4²)



标量	mm
A	10.16±0.01
B	12.75±0.01
C	5.08±0.01
D	25.4±0.1
E	50.8±0.1
F	25.50±0.1
G	19.10±0.1
H	38.1±0.1
I	1.0±0.01

管脚编号	单路	双路	叁路	3W 双路隔离
1	Vin+	Vin+	Vin+	Vin+
2	Vin-	Vin-	Vin-	Vin-
3	Vo1+	Vo1+	Vo1+	
4		COM	COM	Vo1+
5	GND	Vo2-	Vo2-	GND1
6			Vo3+	Vo2+
7			GND3	GND2